

CarEye®

REARVIEW ASSISTANT

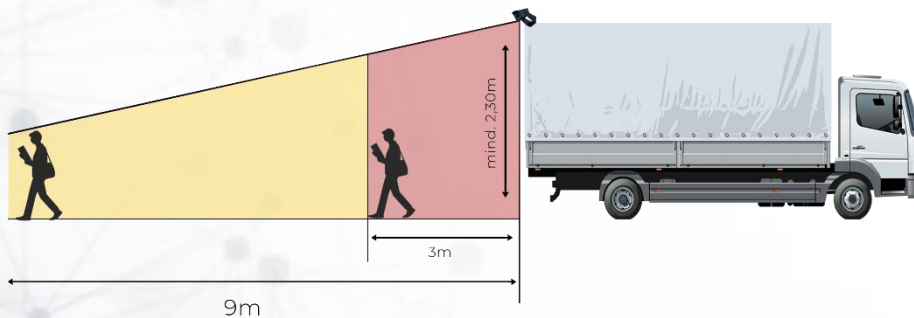
SICHERES RÜCKWÄRTSFAHREN

FBI.ch
FAHRZEUGBEDARF AG



Der **CarEye® Rearview Assistant** bildet ein zusätzliches Hilfsmittel für das Fahrpersonal beim Rangieren (Rückwärtsfahren) von Nutzfahrzeugen bis zu 10 km/h und wird bei Einlegen des Retourganges per CAN-Signal an die zentrale Steuereinheit (TIC-Box) aktiviert.

Der **CarEye® Rearview Assistant** besteht aus zwei Teilsystemen, die nahtlos ineinandergreifen. Das Teilsystem zur Sichthilfe dient der indirekten visuellen Beobachtung des Gefahrenbereichs durch das Fahrpersonal. Hierfür kommt ein Kamera-Monitor-System (KMS) zum Einsatz. Das zweite Teilsystem dient der selbstständigen Personendetektion im Gefahrenbereich mit Hilfe von künstlicher Intelligenz.



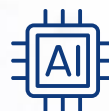
Nutzfahrzeuge

Geeignet für On-Highway- und Off-Highway Fahrzeuge



Erkennung

Bei Gefahr optisches & akustisches Warnsignal



Leistung

Integrierte künstliche Intelligenz zur Objekterkennung



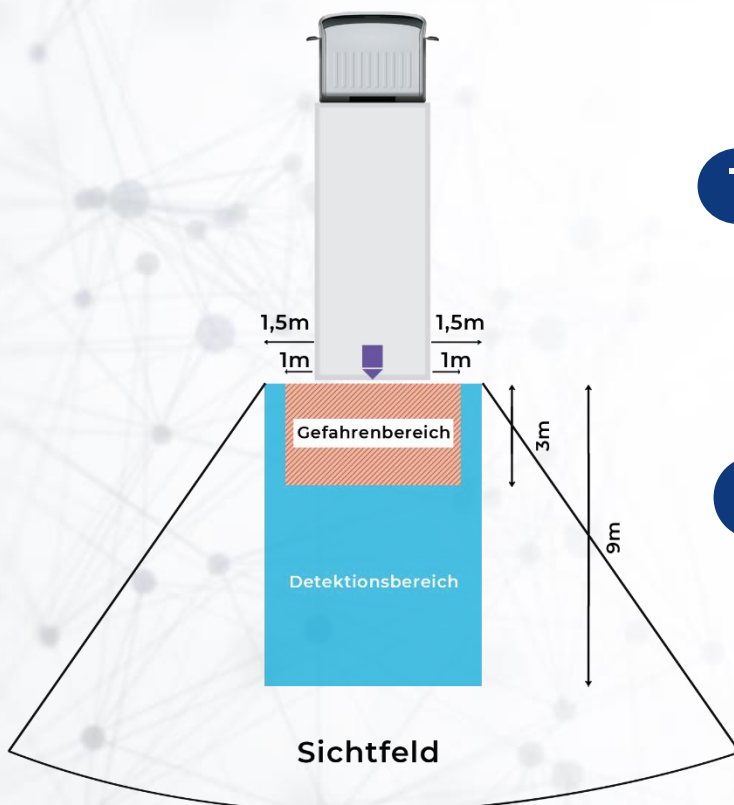
Sichtbarkeit

Optimale Sichtbarkeit durch HD-Auflösung

REARVIEW ASSISTANT

System-Spezifikationen

- Geeignet für On-Highway- und Off-Highway Fahrzeuge wie Nutzfahrzeuge, Busse, Sonder- und Einsatzfahrzeuge, Stapler, Wheel-Loader, etc.
- Vermeidung von Kollisionen mit Personen durch aktive Warnung des Fahrpersonals mittels integrierter künstlicher Intelligenz
- Hilft Schäden am Fahrzeuge zu vermeiden
- Ermöglicht einfacheres und sichereres Rangieren durch die Anzeige des Umfelds am Monitor
- Beheizte Kameras für gute Sicht auch bei ungünstigen Witterungsverhältnissen
- Selbstdiagnosefunktion
- Optimale Sichtbarkeit durch Full-HD-Kamera
- Echtzeitauswertung der Bilddaten



Sichtfeld & Gefahrenbereich

1

Der Detektionsbereich beschreibt den Bereich des Sichtfeldes, in welchem das System ein Objekt detektiert und einen Hinweis (Gelbes Lichtsignal) an das Fahrpersonal gibt.

2

Dringt ein Objekt in den definierten Gefahrenbereich ein oder befindet sich dieses Objekt bereits in der Gefahrenzone, wird dieses detektiert und eine Warnung (Rotes Lichtsignal und Warnton) an das Fahrpersonal abgegeben